

CRÉATION DE LOCAUX DE STOCKAGE & D'ACTIVITÉS
 14800 Bonneville Sur Touques
LOCAL D'ACTIVITES - BAT A - A8



LOCAL A5	88,28 m ²
LOCAL A6	75,23 m ²
LOCAL A7	75,23 m ²
LOCAL A8	88,28 m ²
TOTAL :	243,82 m²

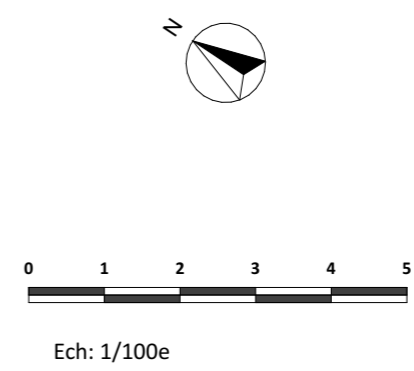
PRONIER
PROMOTION
PRONIER PROMOTION
2 rue de la Pierre Angée - 90500 BONNEVILLE LES MINES

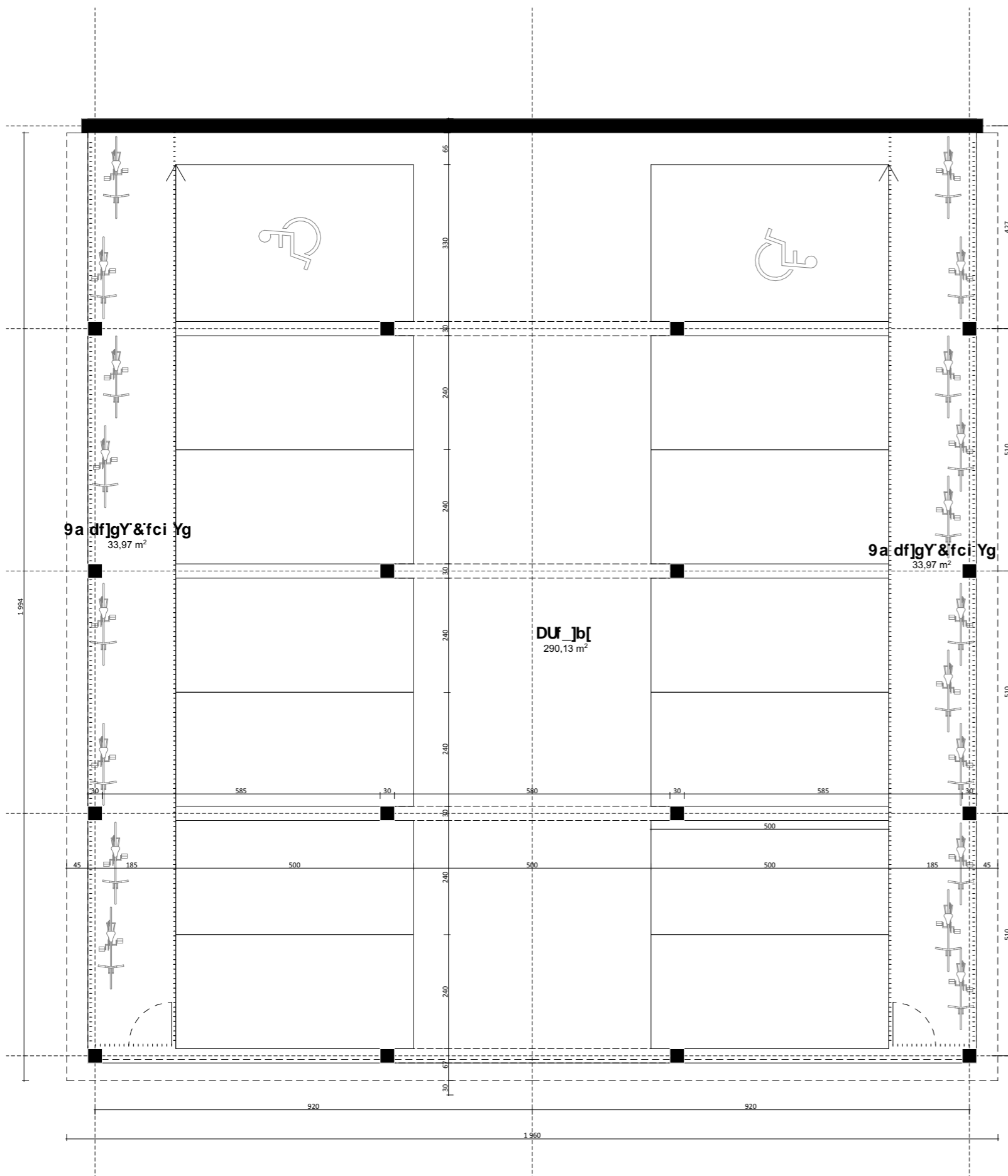
cba
Christophe Bidaud
Architectes
Christophe Bidaud Architectes
9 rue de la Noëlle - CS 70502 - 76000 ROUEN - Tél 02 32 10 44 44 - Fax 02 32 10 44 40

NOTA : Le présent plan pourra faire l'objet de modifications dimensionnelles, techniques et d'organisation, afin de répondre aux contraintes liées aux études d'exécution. Les poutres, poteaux, soffites et faux plafonds n'apparaissent pas systématiquement sur le plan. Les éléments de mobilier, meubles et plan de travail ne sont placés qu'à titre indicatif et ne sont pas fournis.

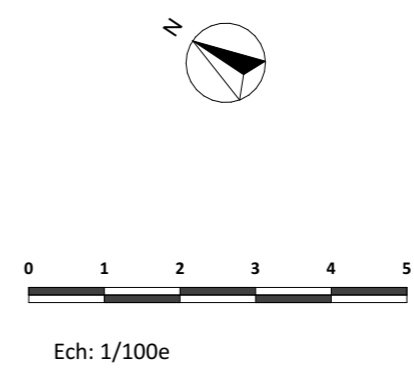
30/05/2023**PLAN LOCAL**

Plan ETAGE





Plan S/SOL



CRÉATION DE LOCAUX DE STOCKAGE & D'ACTIVITÉS
 14800 Bonneville Sur Touques
LOCAL D'ACTIVITES - BAT A

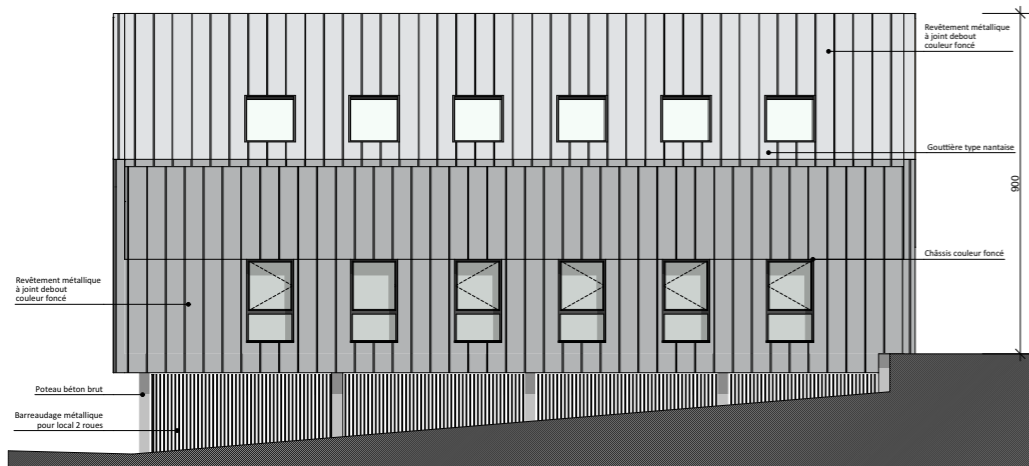


14 places de stationnements dont 2 PMR

<p>PRONIER PROMOTION <small>2 rue de la Pierre Angée - 90500 BONNEVILLE LES BAINS</small></p>	<p>Christophe Bidaud Architectes <small>9 rue de la Nozière - CS 70502 - 76000 ROUEN - Tél 02 32 10 44 44 - Fax 02 32 10 44 40</small></p>
--	---

NOTA : Le présent plan pourra faire l'objet de modifications dimensionnelles, techniques et d'organisation, afin de répondre aux contraintes liées aux études d'exécution. Les poutres, poteaux, soffites et faux plafonds n'apparaissent pas systématiquement sur le plan. Les éléments de mobilier, meubles et plan de travail ne sont placés qu'à titre indicatif et ne sont pas fournis.

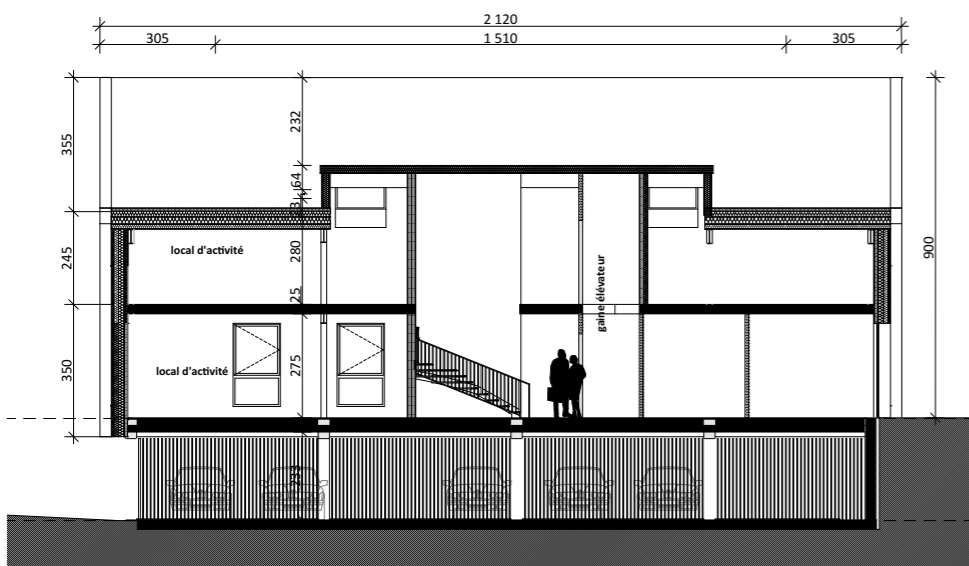
30/05/2023	PLAN LOCAL
------------	------------



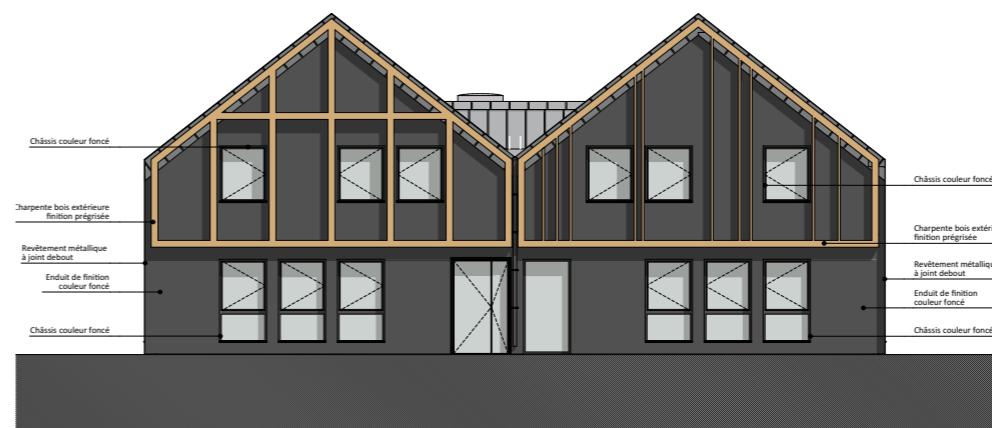
Façade Est



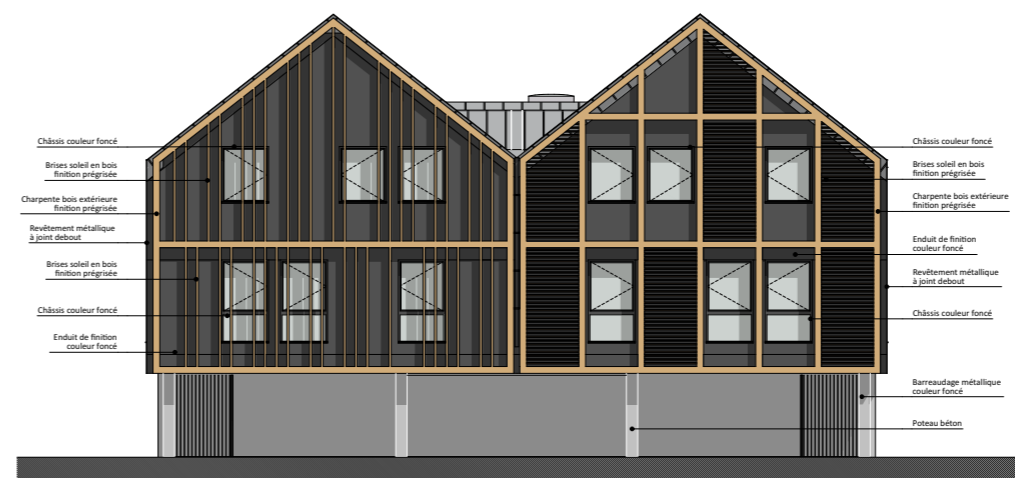
Façade Ouest



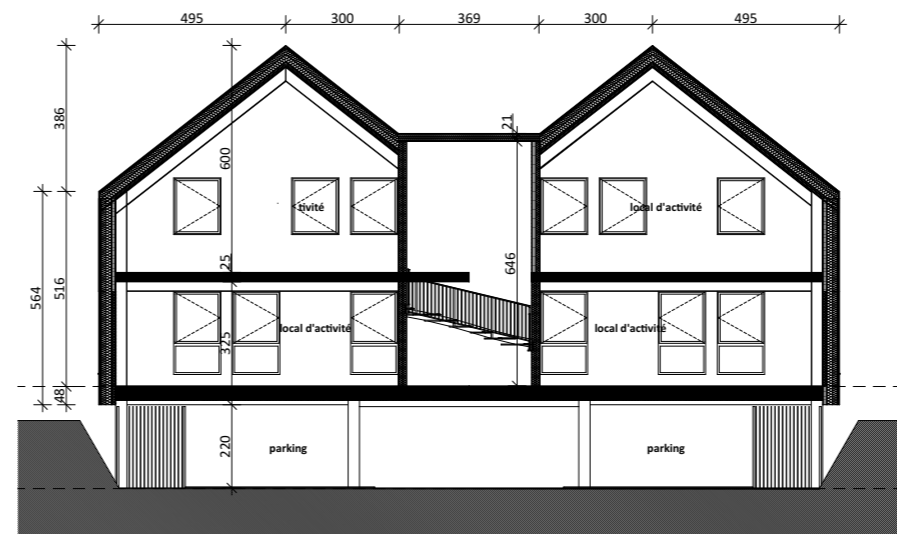
Coupe longitudinale



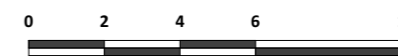
Façade Nord



Façade Sud



Coupe transversale



Ech: 1/200e



#k/° u@V) - O.#° y(⊕) - ou\ #M8-) ° #u@o
14800 Bonneville Sur Touques

LOCAL D'ACTIVITES - BAT A



NOTA : Le présent plan pourra faire l'objet de modifications dimensionnelles, techniques et d'organisation, afin de répondre aux contraintes liées aux études d'exécution. Les poutres, poteaux, soffites et faux plafonds n'apparaissent pas systématiquement sur le plan. Les éléments de mobilier, meubles et plan de travail ne sont placés qu'à titre indicatif et ne sont pas fournis.

hO V O.#° O